

Rapport d'activités 2025

Office de Tourisme
DESTINATION
LOUE LISON

Vallée
de la
Loue

OFFICE DE TOURISME

DESTINATION LOUE LISON

Piloter

et

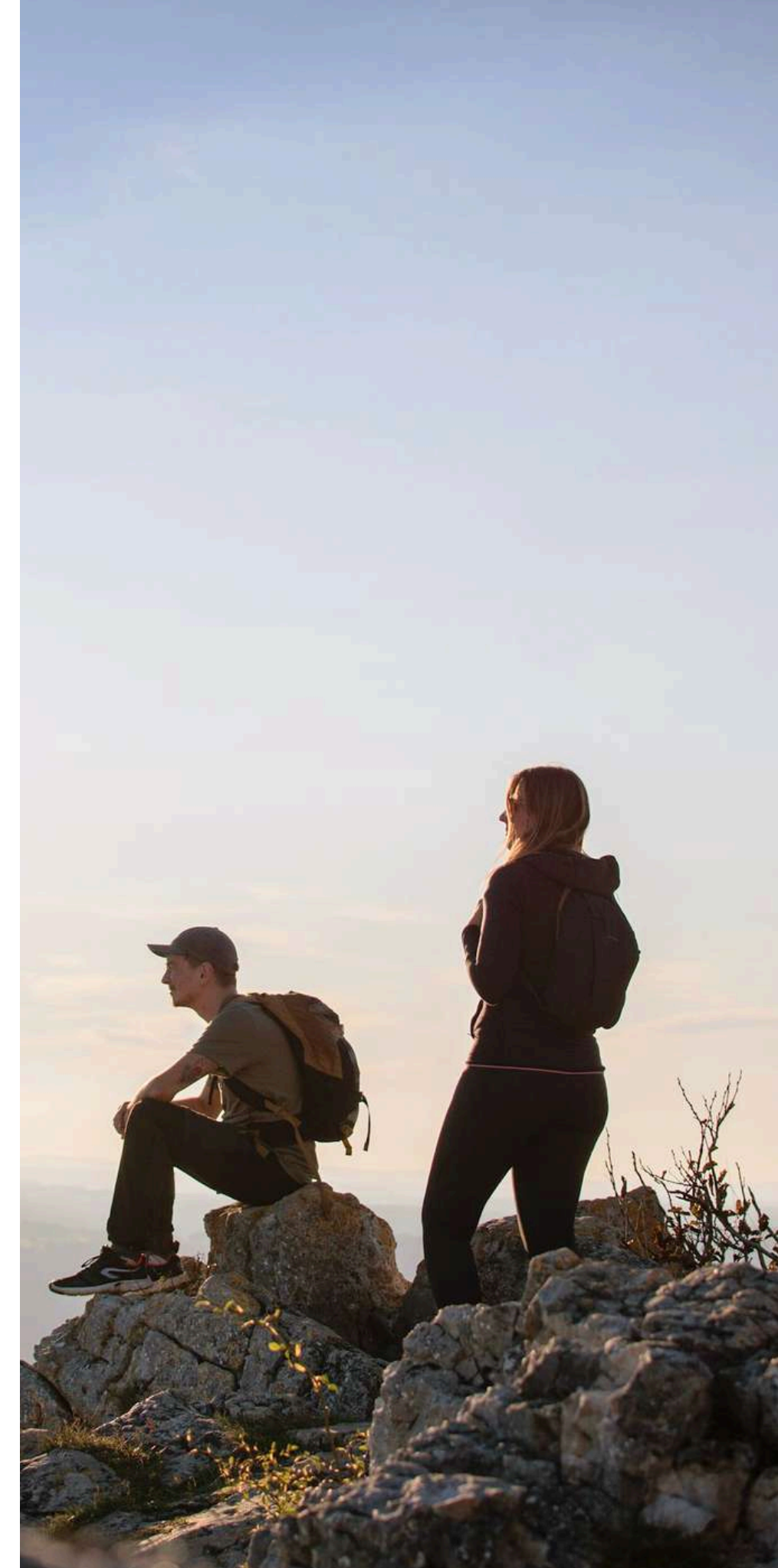
innover

Une stratégie ambitieuse et durable

Projet de mandat 2020-2026

5 orientations stratégiques → 18 fiches actions

- Optimiser l'organisation touristique du territoire pour gagner en efficacité
- Accompagner la qualification de l'offre dans une démarche écoresponsable
- Développer la notoriété et commercialiser la destination de manière innovante
- Placer l'expérience client au cœur des problématiques de développement
- Créer et gérer des équipements touristiques



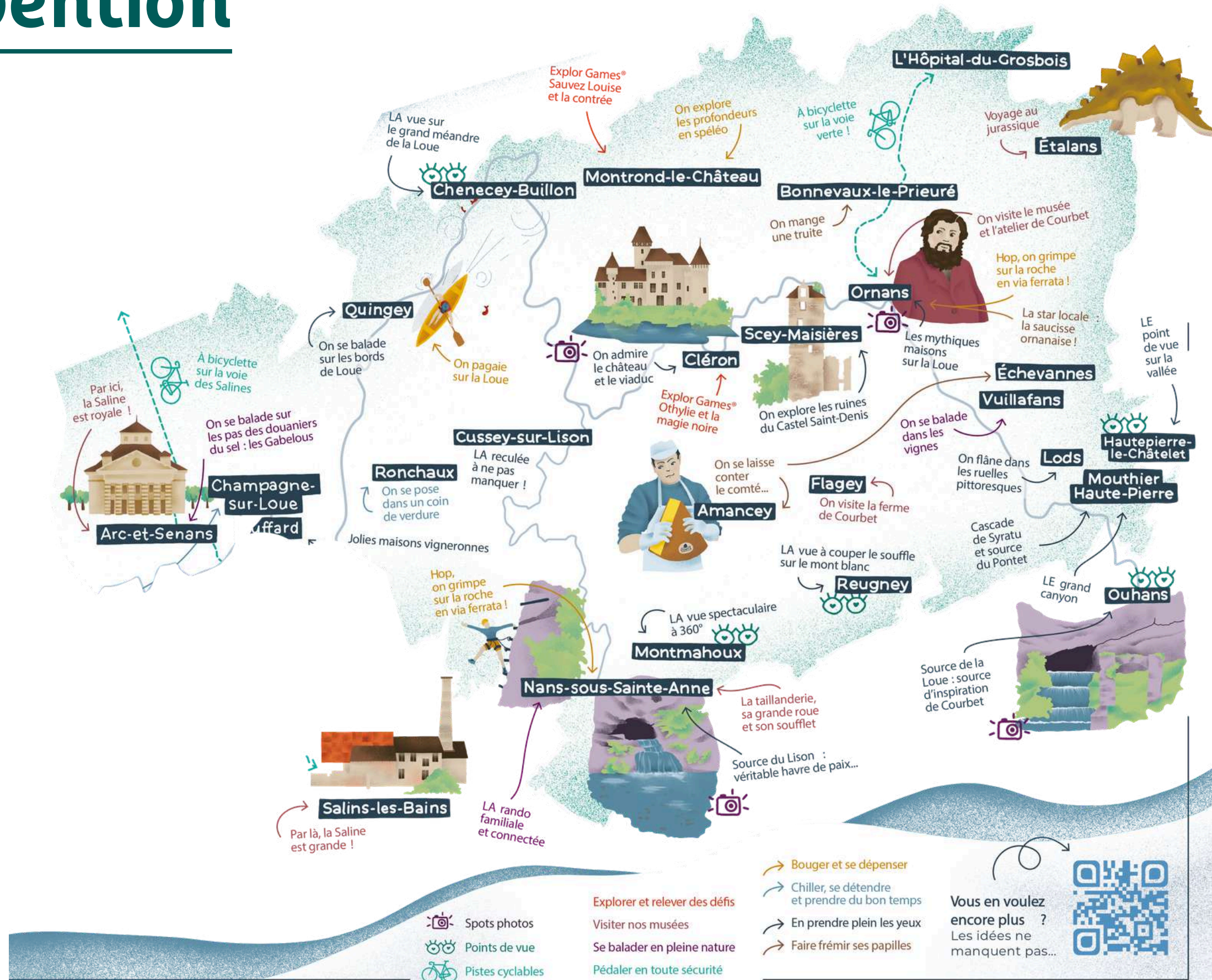
Un périmètre d'intervention

1 communauté de communes de tutelle

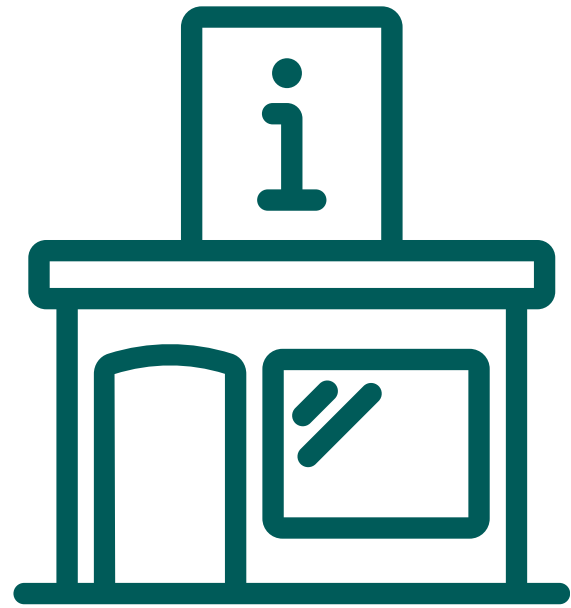
26 945

habitants

71 communes



Une équipe engagée



gouvernance mixte entre acteurs publics et privés :

- Le Comité de Direction
- Le Bureau
- 8 groupes projets Tourisme



équipe salariée :

- 6 ETP dont 1 alternante en communication
- 1 saisonnier



Anne-Charlotte



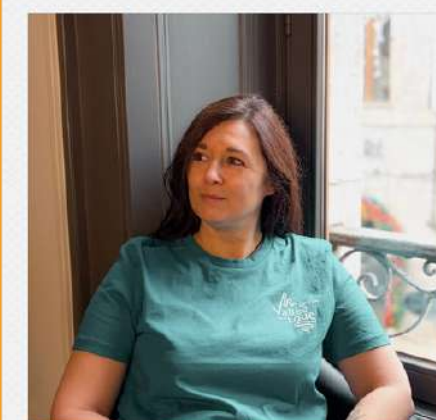
Marie



Jules



Romane



Séverine



Cécile

Structurer,

qualifier

et valoriser l'offre

Développement touristique

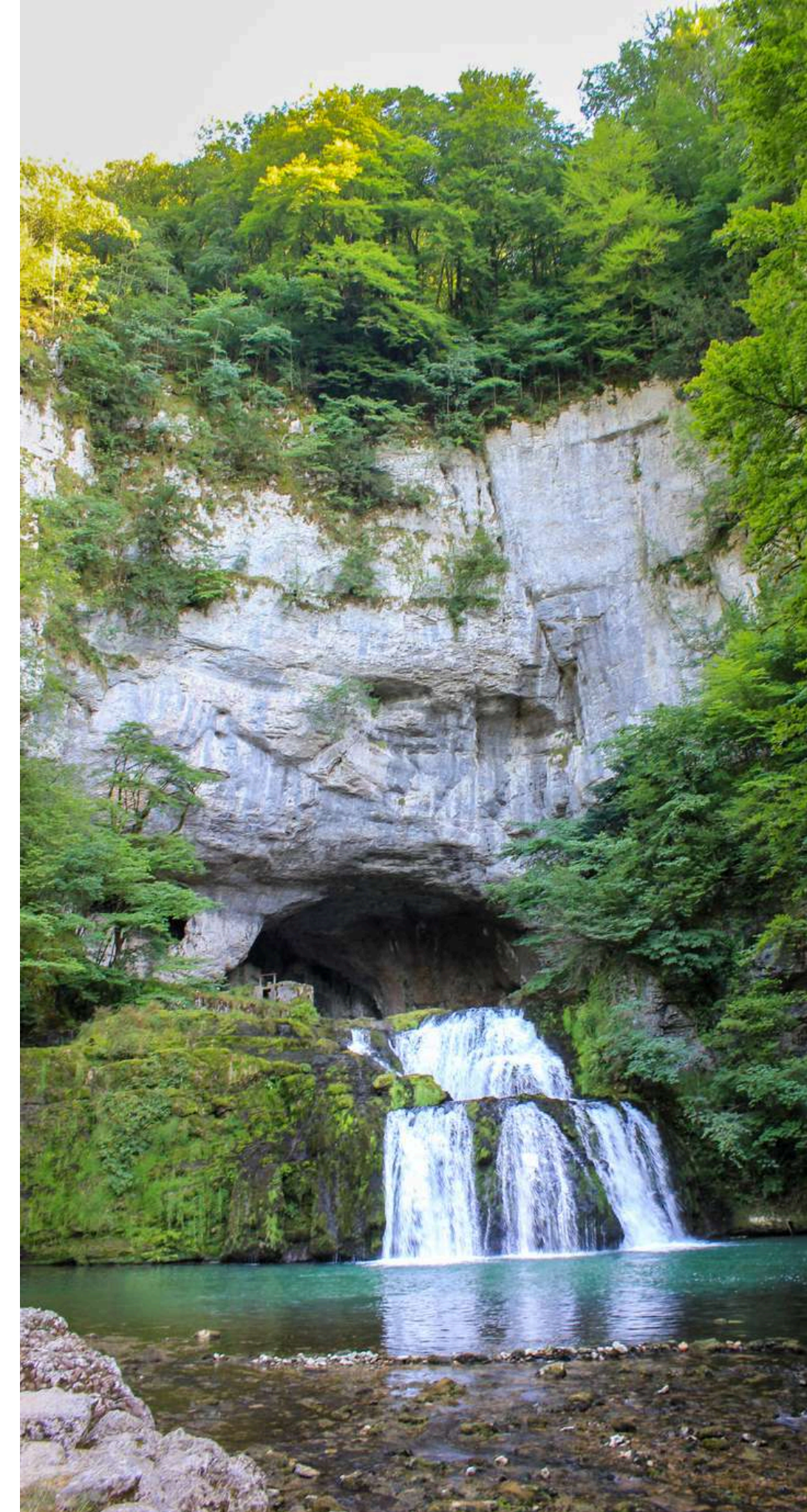
Développement des activités de pleine nature

- Réhabilitation des via ferrata
- Consultation autour des pratiques VTT
- Ouverture et inauguration du sentier Gargantua (Échevannes)
- Intégration des APN dans Explore Doubs

◆ *Objectif : structurer et sécuriser l'offre outdoor du territoire*

Accompagnement des porteurs de projets touristiques

- Conseil et appui au montage de projets
- Mise en réseau et partenariats



Accueillir

et

informer

Quelques chiffres de l'Office de Tourisme

2 points d'accueil

313 jours d'ouverture cumulés

1 686 heures d'ouverture cumulées

7 490 visiteurs renseignés

Communiquer

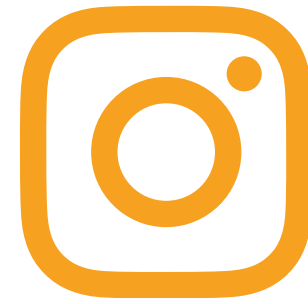
et

promouvoir

Les réseaux sociaux



883 000



44 100

personnes touchées

+ 669

13 760

fans

1 706

followers

+ 322

14 300

visites de la page

1 500

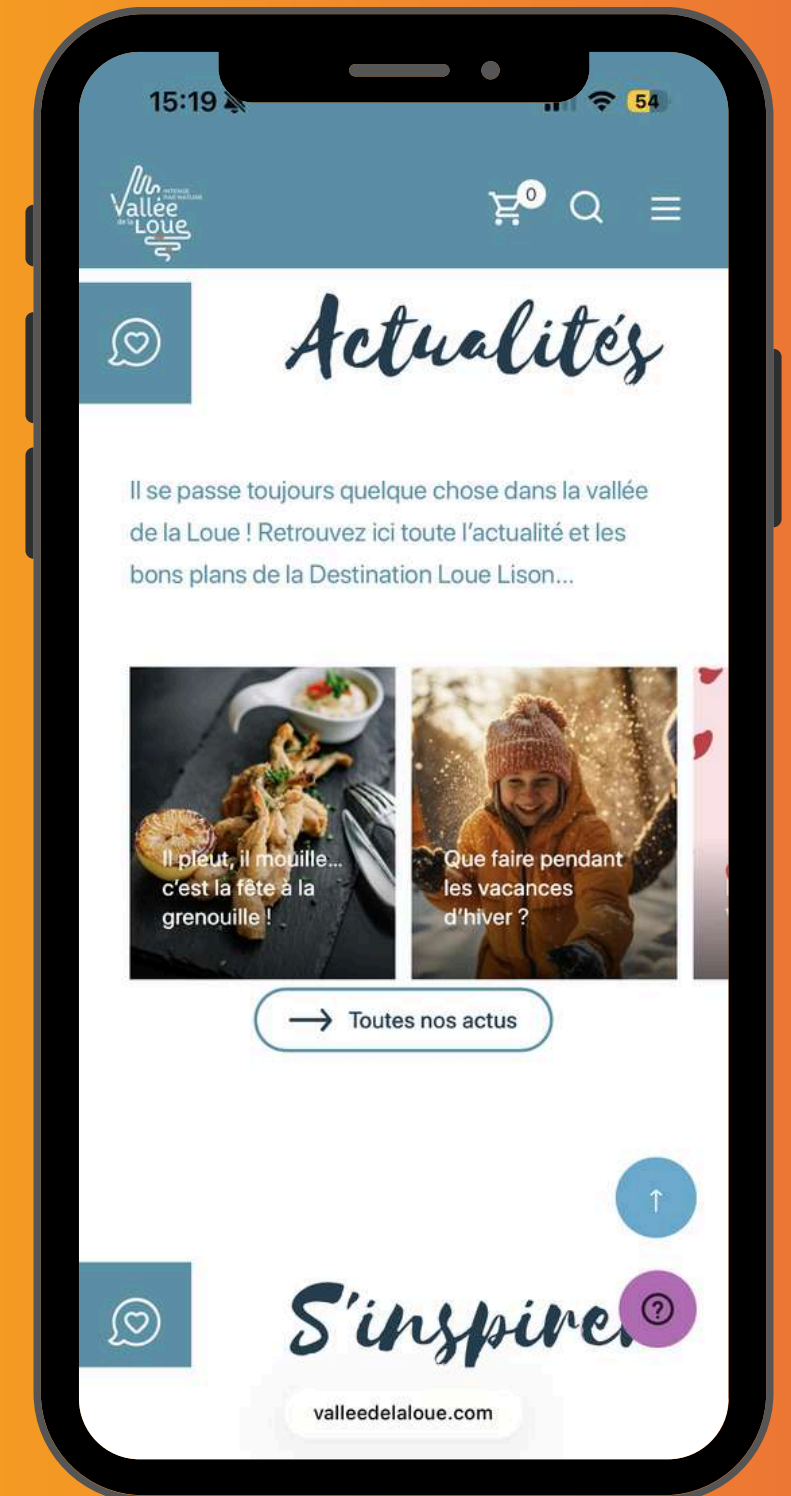


Le site internet

49 000 
nouveaux visiteurs

156 000 
personnes touchées

409 216 
événements (clics, scroll, etc.)



LinkedIn

Ouverture d'un compte LinkedIn en mars 2025

- Les cibles sont : socio-professionnels, partenaires, acteurs du territoire, institutions...
- Le ton du compte est professionnel, accessible et ancré localement
- Les contenus partagés sont les actualités, les projets, les chiffres-clés, les temps forts et les collaborations de l'Office...
- Le but est de créer du lien, échanger et développer des partenariats avec les socio-professionnels

► *Objectif : parler du tourisme sous un angle professionnel (territoire, projets, actus, coulisses...)*

Suivez-nous!

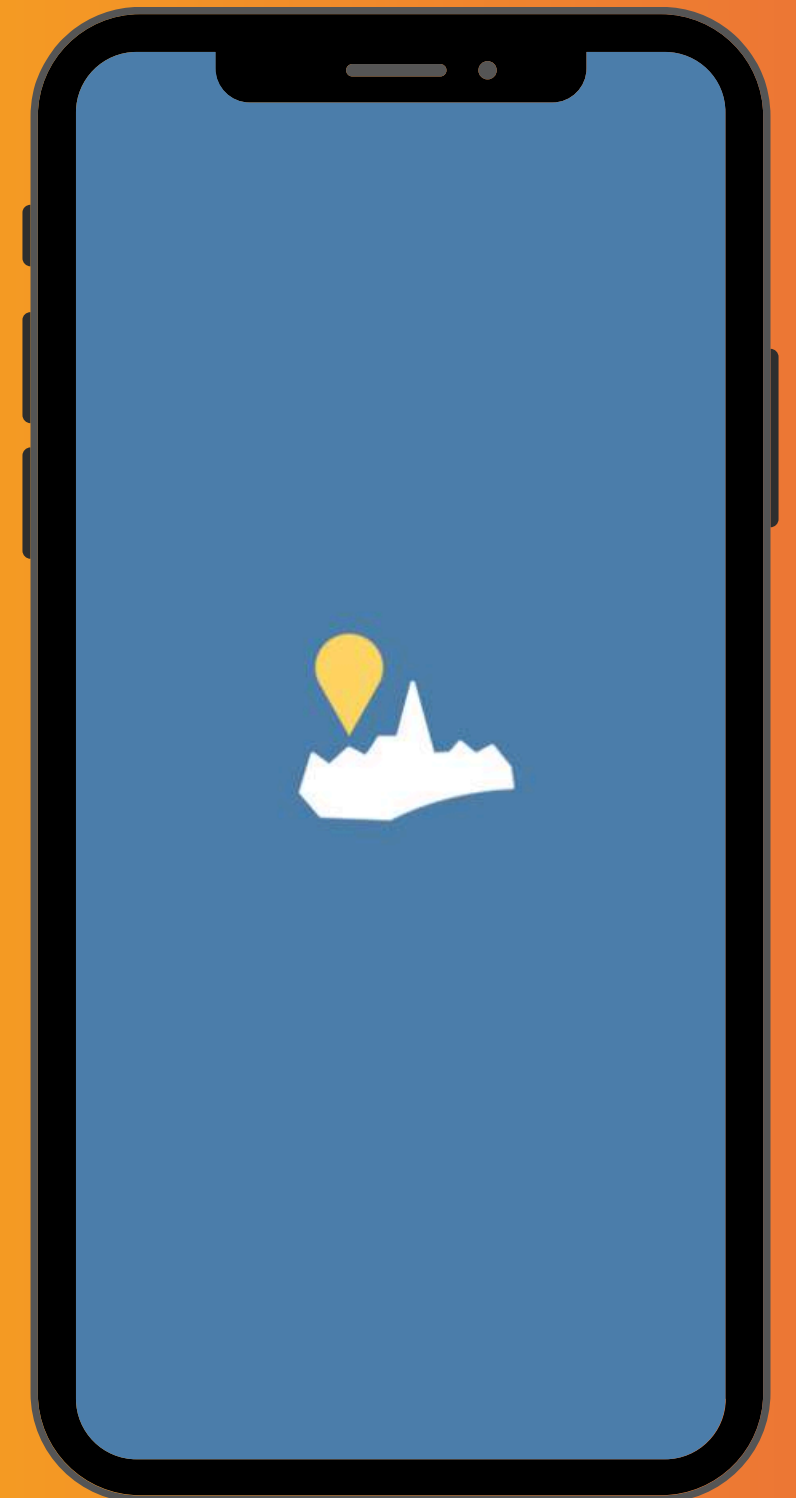


IntraMuros

Déploiement de l'application IntraMuros

- L'application permet de centraliser l'information locale sur un seul et même support.
- Elle s'adresse aux habitants, aux associations, aux acteurs locaux ainsi qu'aux visiteurs du territoire.
- Les utilisateurs y retrouvent les actualités, les événements, les informations pratiques et les alertes importantes.

● *Objectif : faciliter la diffusion de l'information locale en proposant un canal **unique, fiable** et **accessible** à tous, permettant de renforcer le lien entre les collectivités, les acteurs du territoire et les habitants.*



Accompagner

et

fédérer

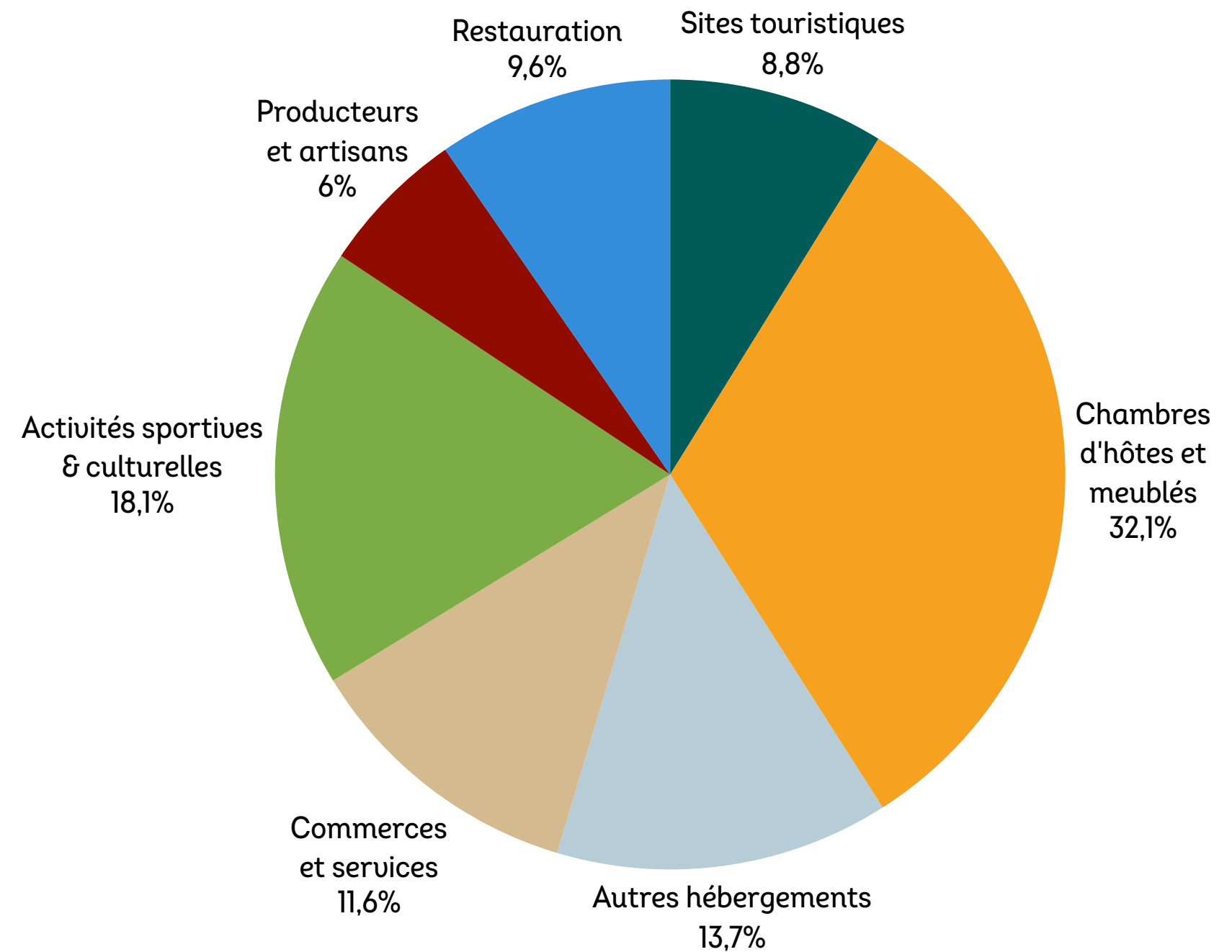
Animation du réseau de partenaires

189

acteurs partenaires

1542

consultations de l'**espace partenaires** sur
www.valleedelaloue.com

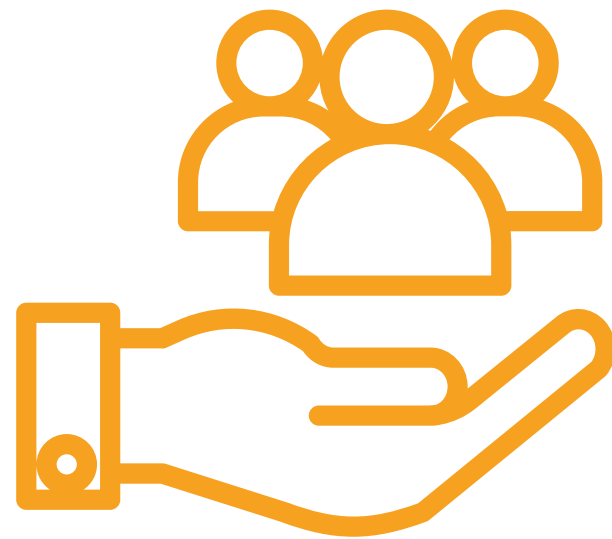


Déployer

et

commercialiser

Commercialisation



GESTION ET ANIMATION
service réceptif



GESTION ET ANIMATION
place de marché



VISITES DE
savoir-faire

Service réceptif



17 séjours & excursions vendus



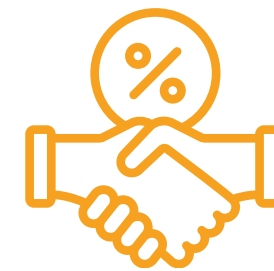
8 visites guidées vendues



563 visiteurs accueillis

17447 €

de chiffre d'affaires réalisé



Place de marché



39

hébergements



47

activités et loisirs



4

restaurants



10

billetteries de spectacles



124 238 € de retombées économiques



47 € de panier moyen



2 665 transactions

3 930 € de commissions sur les ventes réalisées

Boutique



1852 ventes

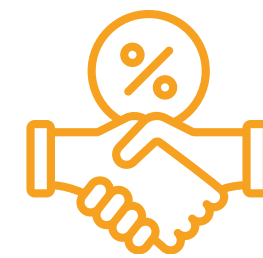


13 € de panier moyen



211 références en vente

24 848 € de chiffre d'affaires réalisé



Billetterie de spectacles



552 transactions



1 198 billets



35 € de panier moyen



10 spectacles

11 926 € de chiffre d'affaires réalisé



Régie publicitaire

SETS DE TABLE



11 encarts publicitaires

50 000

exemplaires diffusés dans les restaurants partenaires

5 589 €

de chiffre d'affaires réalisé

ÉCRANS



3

écrans à affichage dynamique



8

semaines de diffusion d'encarts

BROCHURES



4

brochures thématiques

5

encarts vendus

Budgétiser

et

gérer

Recettes



SUBVENTION CCLL
dont 168 591 € de taxe de séjour

364 000 €

RECETTES
COMMERCIALES

93 118 €



AUTRES REMBOURSEMENTS

13 031 €



PRODUITS EXCEPTIONNELS

5 528 €

475 677 €

Dépenses



ADMINISTRATIF	131 289 €
ACCUEIL & CONSEIL EN SÉJOUR	91 695 €
COMMERCIALISATION	70 400 €
COMMUNICATION - ANIMATION RESEAU	65 521 €
AUTRES DÉPENSES	27 936 €
CHARGES À CARACTERE GÉNÉRAL	21 677 €
ANIMATION TAXE DE SÉJOUR	11 340 €
PROVISION TAXE SALAIRES	57 000 €
	476 868 €

Observer

et

analyser

La destination en chiffres

778 471 nuitées totales  -9%

Durée moyenne de séjour



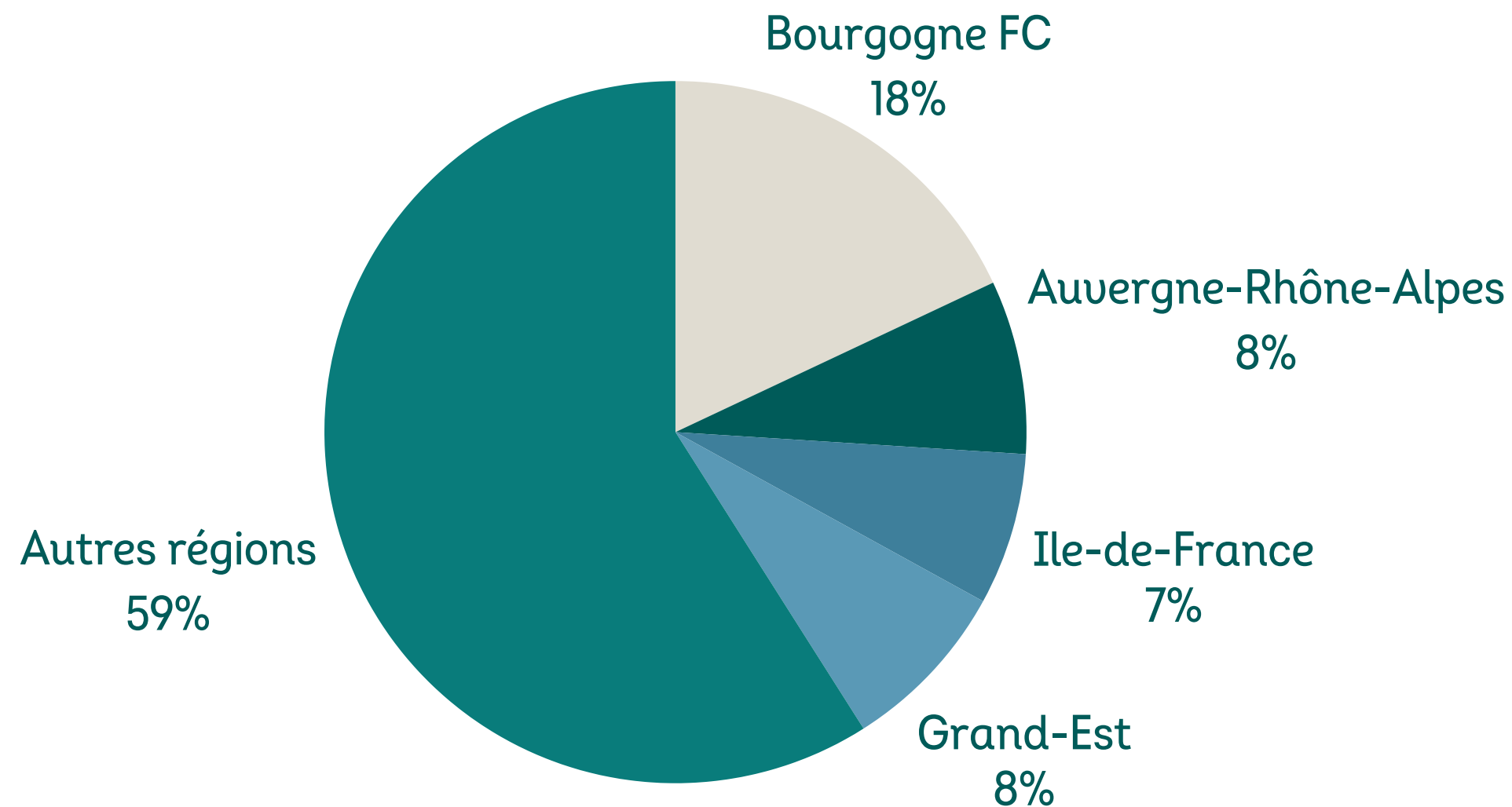
2,08 jours



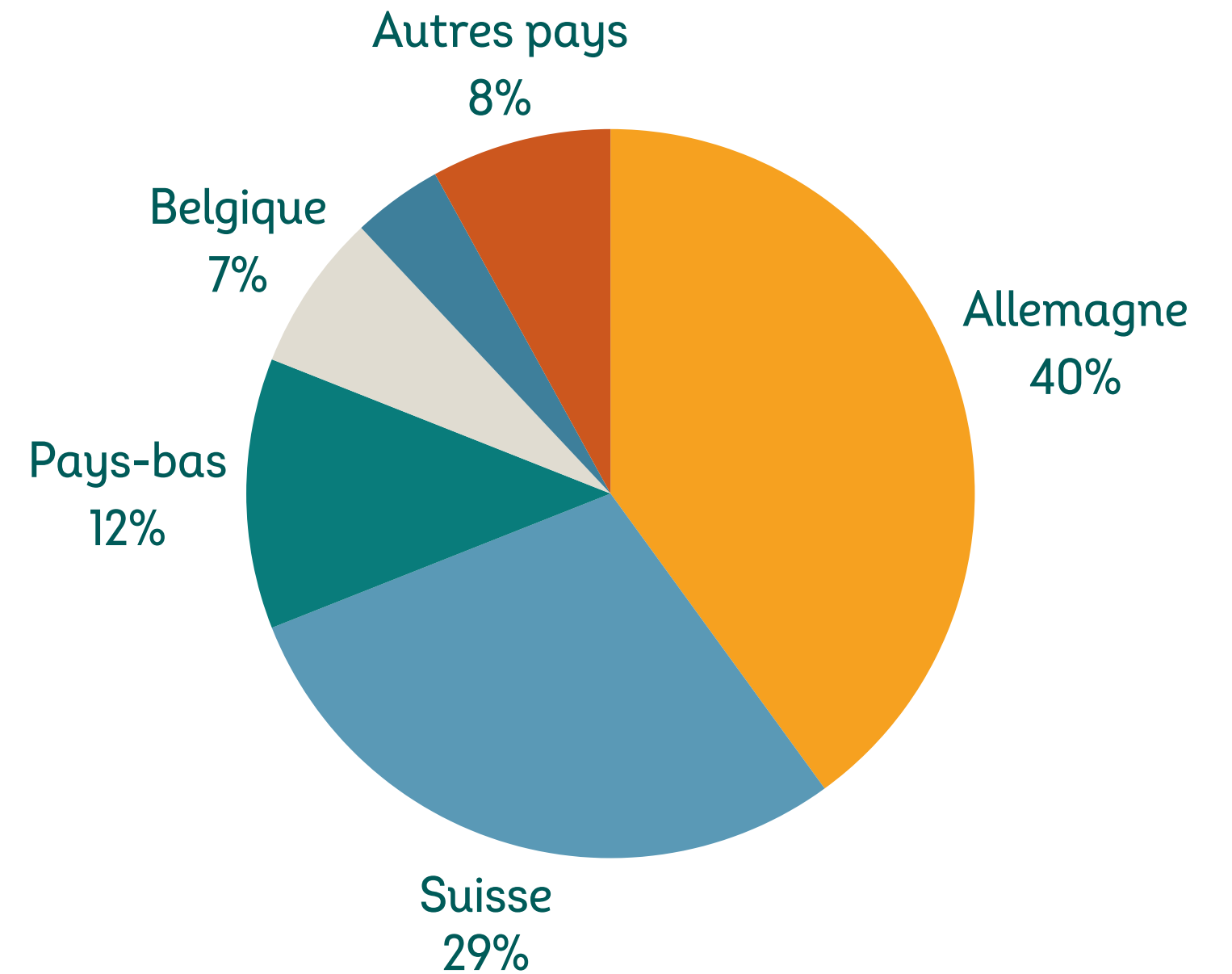
3 419 438 excursionnistes  -3%

9 369 excursionnistes par jour en moyenne

La destination en chiffres



Nuitées françaises



Nuitées étrangères

Les sites touristiques à la loupe

La Saline royale

144 073 visiteurs

Le Pôle Courbet

85 219 visiteurs

Centre Aqualudique Nautiloue

85 000 visiteurs



Impact économique du tourisme

340

emplois touristiques « directs » soit environ **5%** de l'emploi total

**De nombreux emplois indirects non quantifiés
liés à l'activité touristique (commerces, services, etc.)**



Données issues de la CCLL - Source : SCOT - CCLL

Impact économique du tourisme

202 330	nuitées marchandes en 2025
111 €	de dépenses moyennes par jour et par personne
22 458 630 €	de retombées économiques
576 910	nuitées non marchandes en 2025
57 €	de dépenses moyennes par jour et par personne
32 840 037 €	de retombées économiques



Sources : BFC Tourisme - Doubs Tourisme - OTDLL/CCLL

